

FARNAM
SANAT PAKSA



Catalogue **2021** 11th Edition



CATALOGUE 2021



امروزه با توجه به افزایش جمعیت و پیشرفت سریع تکنولوژی و فناوری، نیاز جوامع به سمت مکانیزه شدن امری اجتناب ناپذیر است. دنیای صنعت از جمله صنعت خدمات و نطافت نیز از تأثیر این پیشرفت ها مستثنی نبوده به گونه ای که بهره گیری از تکنولوژی در این صنعت منجر به تولید و ارائه دستگاه های نطافتی مکانیزه به منظور افزایش کیفیت، سرعت و کارایی در امر نطافت شده است. همگام با این پیشرفت ها ما در شرکت فرنام صنعت پاکسا مفتخریم با ۳۰ سال تجربه در امر خدمات و تأمین قطعات دستگاه های مکانیزه نطافتی و همچنین شناخت کامل از عملکرد و کیفیت ارائه کنندگان داخلی و خارجی، با اخذ نمایندگی از کمپانی های معتبر اروپا در خصوص تولیدات دستگاه های نطافتی صنعتی ارائه دهنده تکنولوژی روز اروپا در کشور عزیزمان باشیم. همچنین تلاش نموده ایم تا در کنار ارائه کیفیت، با کادری مجرب در کارشناسی فروش و خدمات گسترده پس از فروش حامی مشتریان ارزشمندان در جهت بهره گیری از دستگاه های ارائه شده باشیم. امید است با استعانت پروردگار و تلاش بی وقفه شاهد تعالی روز افزون فعالیت شرکت فرنام صنعت پاکسا در راستای خدمت رسانی هر چه بهتر باشیم.

با تشکر و احترام
شرکت فرنام صنعت پاکسا
مدیر عامل مجید فرشاد

معرفی شرکت فرنام صنعت پاکسا

شرکت فرنام صنعت پاکسا با هدف رفع نیازهای بخش‌های صنعتی و تجاری کشور به تجهیزات نظافت صنعتی در سال ۱۳۸۶ تأسیس شد. این شرکت از نخستین روزهای تأسیس، تلاش خود را بر سه هدف تشخیص دقیق نیاز مشتریان، عرضه محصولات با کیفیت و برخورداری از قیمت رقابتی و ارائه خدمات پس از فروش مناسب متمرکز نمود. امروز و پس از نزدیک به یک دهه فعالیت، شرکت فرنام صنعت پاکسا بعنوان یکی از معتبرترین تأمین‌کنندگان تجهیزات نظافت صنعتی شناخته می‌شود و تثبیت جایگاه این شرکت در بازار رقابتی کشور نشان‌دهنده موفقیت آن در دستیابی به اهداف تعیین شده می‌باشد.

در حال حاضر شرکت فرنام صنعت پاکسا به عنوان نماینده انحصاری شرکت RCM ایتالیا در زمینه عرضه اسکرابرها، پولیشرها و دستگاه‌های جاروبرقی صنعتی، شرکت Ehrle آلمان، شرکت Master ایتالیا و شرکت Biomedue ایتالیا در ایران فعالیت می‌نماید. همکاری با این تولیدکنندگان معتبر از یک سو، امکان دسترسی به منبع کاملی از دانش فنی مرتبط با تجهیزات نظافت صنعتی را برای کارشناسان شرکت فرنام صنعت فراهم نموده و از سوی دیگر به واحد خدمات پس از فروش این شرکت امکان داده است تا نیاز مشتریان خود به تجهیزات جانبی و قطعات مصرفی و یدکی را در کوتاه‌ترین زمان ممکن برآورده نماید.

فعالیت شرکت فرنام صنعت پاکسا در فضای مجازی

با توجه به اهمیت فضای مجازی در زندگی امروز و نقش کتمان‌ناپذیر آن بعنوان یک مرجع سریع و سهل‌الوصول در دستیابی به اطلاعات مورد نیاز، شرکت فرنام صنعت پاکسا تلاش نموده است تا در کنار راه‌های ارتباطی متداول از ظرفیت بالای این فضا برای ارتباط و تعامل هر چه بیشتر با مشتریان و فعالان عرصه تجارت و صنعت بهره‌گیرد. به همین منظور ضمن حضور در شبکه‌های اجتماعی مختلف با هدف معرفی محصولات و اطلاع‌رسانی در زمینه فعالیت‌های خود از قبیل شرکت در نمایشگاه‌های مختلف، اقدام به راه‌اندازی یک سایت جامع نموده است.

سایت www.farnamsanat.com

مشتریان و علاقمندان می‌توانند با مراجعه به سایت اصلی شرکت فرنام صنعت پاکسا به نشانی www.farnamsanat.com اطلاعات کاملی در خصوص محصولات، شرکای تجاری و اخبار مرتبط با فعالیت‌های این شرکت کسب نمایند. محصولات قابل ارائه توسط این شرکت بر اساس نوع دستگاه، برند تولیدکننده، مشخصه متمایزکننده و کاربرد خاص طبقه‌بندی شده‌اند. در صفحه هر محصول ضمن معرفی کامل دستگاه، جدول مشخصات فنی، ویدئو و تصاویر کاربردی، تجهیزات جانبی استاندارد و پیشنهادی، کاتالوگ‌های انگلیسی و فارسی و محصولات مشابه آن دستگاه نیز قرار داده شده‌اند. بدین ترتیب اطلاعات کاملی درباره هر دستگاه در اختیار افراد قرار گرفته است و مشتریان می‌توانند پیش از خرید محصول از هر نظر با دستگاه آشنا شده و مشخصات فنی و عملکرد آن را ارزیابی نمایند.

همچنین در این سایت بخشی به مقالات اختصاص یافته است که می‌تواند بعنوان یک منبع آموزشی جامع در خصوص تجهیزات نظافت صنعتی مورد استفاده قرار گیرد. این بخش بصورت پیوسته بروز رسانی شده و اطلاعات کاملی پیرامون بخش‌های تشکیل‌دهنده دستگاه‌های مکانیزه نظافتی، ویژگی‌ها، عملکرد و کاربردهای خاص آن‌ها در اختیار افراد قرار می‌دهد.

CATALOGUE 2018



شبکه های اجتماعی

تلگرام : @farnamsanatco



نمایش: <http://www.namasha.com/channel6602184104>



آپارات: <https://aparat.com/farnamsanat>



اینستاگرام: <https://www.instagram.com/farnamsanat>



فیس بوک: <https://www.facebook.com/farnamsanatpaksa>



یوتیوب: https://www.youtube.com/channel/UCAdd1UQyGmKlxrg_AoBXwHw





BIT	۱۴
BYTE I	۱۸
BYTE II	۲۲
MEGA	۲۶
KILO	۳۰
ELAN	۳۴
GIGA	۳۸
JUMBO	۴۲
ICON	۴۶
TERA	۵۰





COMBO

۵۴



POLISHER

۵۸



KD 3X3

۶۶



KD 4X4

۶۸



KDB/KDD

۷۰



HD ETRONIC I

۷۲



HD ETRONIC II

۷۴



HDE

۷۶



HDB/HDD

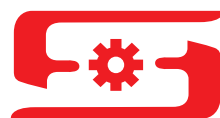
۷۸





people & technology

SCRUBBER



FARNAM
SANAT PAKSA

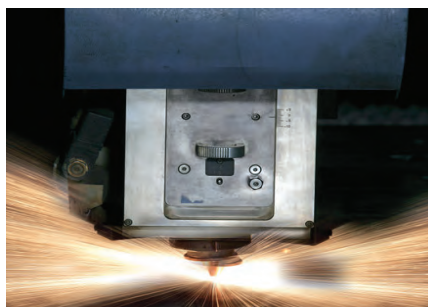




شرکت RCM در سال ۱۹۶۷ در شهر کازینالوی ایتالیا تأسیس شد. در مدت زمان کوتاهی این شرکت توانست با بهره‌گیری از تکنولوژی روز دنیا خود را به یکی از شرکت‌های مبنکر و طراح در خصوص تولید و ارائه سیستم‌های نظافتی مکانیزه تبدیل کند و همین امر محصولات این شرکت را از لحاظ کیفیت و تنوع از سایر رقبا متمایز نمود و موجبات حضور پایدار تولیدات شرکت RCM را در بازار جهانی فراهم ساخت. از آنجایی که تمام محصولات بر اساس نیازهای روز طراحی می‌شوند، مدیران اطمینان دارند که تولیدات عرضه شده همیشه نیازهای بازار رو به تکامل را برآورده می‌سازند. امروزه شرکت RCM با تجربه ای ۴۰ ساله رده کاملی از دستگاه‌های نظافتی مکانیزه را تولید و با خدمات پس از فروش به سراسر دنیا صادر می‌نماید.



از دیگر اعتبارات شرکت RCM:



از سال ۱۹۸۷ با توجه به تولید بر پایه کیفیت شرکت RCM موفق به اخذ گواهی 2000-ISO9001 از SGS شده است.

نه تنها موتاژ ماشین ها، بلکه تولید شاسی ها و اجزاء مکانیکی نیز برای کنترل کامل روی کیفیت در داخل شرکت تولید می شوند.

برای اطمینان از کارکرد صحیح و کیفیت، تمام دستگاه ها پیش از واگذاری به طور کامل تست می شوند.



به منظور کاهش احتمال خرابی و هزینه های نگهداری، دستگاه ها از اجزایی با کیفیت با عملکرد فنی بالا تولید می شوند.

ایمنی و اعتبار، دو فاکتور اصلی در تولیدات شرکت RCM می باشند. بنابراین کارمندان فنی منحصراً برای تست ایمنی و دوام دستگاه ها فعالیت می کنند.

شرکت RCM با داشتن شبکه گسترده فروش و خدمات پس از فروش نمایندگان خود را در سراسر دنیا به طور کامل در ارائه دستگاه و قطعات حمایت می کند.



چرا اسکرابرها!

با گسترش سازه های بزرگ از جمله مجتمع های بزرگ مسکونی و تجاری در شهرها و کارخانجات در صنعت سیستم نظافت سنتی (استفاده از تی) دیگر جوابگوی نظافت این مجموعه نمی باشد، از طرفی نظافت سنتی علاوه بر وقت گیر بودن، از کیفیت مطلوبی برخوردار نبوده و نیروی انسانی بیشتری را نیز درگیر این امر می نماید. به عنوان مثال یک نیروی انسانی قادر به نظافت ۸۰ متر مربع در ساعت می باشد در حالی که یک دستگاه اسکرابرها به طور میانگین ۱۷۰۰ متر مربع در ساعت را نظافت می کند، که به طور چشم گیری می توان نیروی انسانی را کاهش داد. همچنین نظافت سنتی دارای محدودیت هایی می باشد، به طور مثال تی قابلیت برطرف کردن جرم های درز سطح را ندارد و همچنین همیشه ردی از تی روی سطح باقی می ماند که این امر به مرور زمان موجب کدر شدن و از بین رفتن ظاهر سطح می شود و برای برطرف شدن این مشکل سطح را ساب می زنند که این عمل علاوه بر هزینه بالا به سطح آسیب می رساند، درحالی که استفاده از اسکرابرها با مکانیزم خاص خود و با سرعت کاری بالا و کیفیتی متفاوت در امر نظافت باعث طول عمر سطوح می شود.



UP TO 1590 M²/H
FROM 50 TO 53 CM OF CLEANING

مساحت ۱۵۹۰ متر مربع در ساعت
با عرض نظافت ۵۰ تا ۵۳ سانتیمتر

WALK-BEHIND MACHINES
ماشین های دستی

UP TO 2400 M²/H
FROM 45 TO 80 CM OF CLEANING

مساحت ۲۴۰۰ متر مربع در ساعت
با عرض نظافت ۴۵ تا ۸۰ سانتیمتر

MediuM-large Walk-behind Machines
ماشین های دستی متوسط و بزرگ

UP TO 4000 M²/H
FROM 60 TO 80 CM OF CLEANING

مساحت ۴۰۰۰ متر مربع در ساعت
با عرض نظافت ۶۰ تا ۸۰ سانتیمتر

CompacT ride-on machines
ماشین های با راننده متوسط

UP TO 5200 M²/H
FROM 86 TO 130 CM OF CLEANING

مساحت ۵۲۰۰ متر مربع در ساعت
با عرض نظافت ۸۶ تا ۱۳۰ سانتیمتر

MediuM-large ride-on Machines
ماشین های با راننده متوسط و بزرگ

اسکرا بر چیست؟

اسکرا بر (کفشوی) دستگاهی است مکانیزه که برای نظافت و شستشوی سطوح مختلف همچون سرامیک، سنگ، پارکت، اپوکسی، بتن مسطح و در مجموعه های بزرگ مورد استفاده قرار می گیرد.

مکانیزم عملکردی دستگاه:

عملکرد این دستگاه به این صورت است که برس سطح را با آب و مواد شوینده به طور کامل شستشو می دهد و تی مکنده آب کثیف حاصل از شستشو را مکش کرده و در مخزن آب کثیف جمع آوری می کند و سطحی ۱۰۰ درصد خشک و ایمن بر جای می گذارد.

اجزای اصلی اسکرا بر:

۱. مخزن آب تمیز و مخزن آب کثیف

مخازن ساخت این کمپانی کاملاً از یکدیگر جدا هستند به طوری که مخزن آب کثیف برای سهولت نظافت به طور کامل از دستگاه جدا می شود.

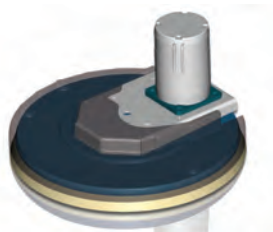
همچنین این مخازن دو جداره و از جنس پلی اتیلن می باشند و در برابر ضربه و خوردگی مقاوم هستند.

۲. تی:

این تی در عقب دستگاه تعبیه شده است که توسط یک شلنگ رابط آب کثیف را به مخزن منتقل می کند و سطح را خشک می کند.

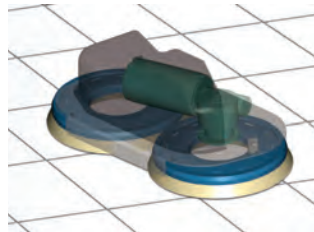
۳. برس:

برس در قسمت جلوی دستگاه قرار دارد که با توجه به نوع سطح و آلودگی نوع برس و پایه برس متفاوت می باشد.



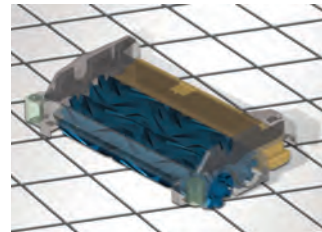
تک برسه:

پایه تک برسه برای سطوح صاف و حساس مناسب می باشد.



دو برسه:

برای سطوحی با کثیفی سخت که برای برطرف کردن این کثیفی نیاز به فشار برس می باشد.



برس سیلندری (رولی)

برای سطوحی که علاوه بر آلودگی سطح دارای زباله های کوچک هم می باشد.



FARNAM
SANAT PAKSA

BIT: مهمترین ویژگی این کفشوی ابعاد کوچک آن است به طوری که کوچکترین اسکرابر تولید شرکت RCM می باشد. این دستگاه علی رغم کوچک بودن و قدرت مانور بالا دارای مخازن بزرگتر نسبت به مدل های مشابه است. لازم به ذکر است که بهره گیری از محرک گیربکسی برس، BIT را به دستگاهی نیرومند در عین ظرافت برای نظافت مکان های کوچک تبدیل کرده است.

کاربرد ها:

با توجه به کوچک بودن این نوع اسکرابر، دستگاهی ایده آل برای فضاهایی همچون داروسازی ها، رستوران های کوچک، سالن های ورزشی، مدارس و مهد کودک ها، بیمارستان (اتاق عمل و بخش های CCU و ICU) و ... می باشد.

مزیت ها:

- شاسی فولادی با پوشش اپوکسی مقاوم در برابر رطوبت
- سیستم قطع کن خودکار هنگام برخورد با موانع
- تعویض برس و تی بدون نیاز به ابزار
- تخلیه مخزن آب کثیف توسط شلنگ تخلیه و جدا شدن مخزن
- سیستم قطع کن برق هنگام تخلیه باتری
- صدای بسیار کم
- ارائه در دو مدل برقی و باتری دار



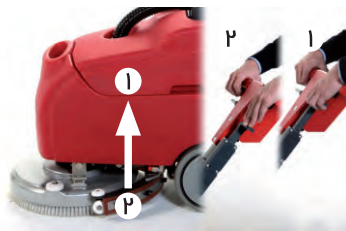
BIT

LEAN, DRIES PERFECTLY,
EASY TO TRANSPORT





تعبیه کلیدهای کنترل بر روی دسته دستگاه برای استفاده آسانتر کاربر



بالا پایین شدن تی به آسانی توسط اهرم تعبیه شده روی دسته



دسته متحرک امکان استفاده دستگاه در فضاهای کوچک یا کم ارتفاع را فراهم می سازد.



قرار گرفتن تی درست پشت برس برای قدرت مانور بالا و خشک کنندگی مطلوبتر.



محافظت موتور و کیوم از نفوذ آب و کف به وسیله یک شناور و درپوش پلاستیکی.



قرار گرفتن موتور گیربکس روی برس و دسترسی آسان برای بازدید.



قرار دادن دسته دستگاه در حالت عمودی امکان نظافت گوشه ها را ممکن می سازد.

391 CB	391 C	
۱۵۴۰-۱۱۰۰	۱۵۴۰-۱۱۰۰	میزان نظافت در ساعت (متر مربع در ساعت)
۳۸۵	۳۸۵	پهنای شستشو (میلیمتر)
۴۵۰	۴۵۰	عرض تی (میلیمتر)
۱۴	۱۴	مخزن آب تمیز (لیتر)
۱۶	۱۶	مخزن آب کثیف (لیتر)
۵۱۰	۶۲۰	توان کلی (وات)
۲۴ باتری	۲۲۰ برقی	منبع تغذیه (ولت)
۲-۱۲	-	باتری (ولت-تعداد)
نیمه اتوماتیک	نیمه اتوماتیک	سیستم کنترلی
۵۹	۴۹	وزن (کیلو گرم)
۱۱۳×۵۰×۱۰۳	۱۱۳×۵۰×۱۰۳	ابعاد دستگاه (سانتیمتر)
۱	۱	تعداد برس



FARNAM
SANAT PAKSA

BYTE I: با قابلیت و طراحی ویژه یکی از محصولات منحصر به فرد شرکت RCM می باشد. این دستگاه دارای مخزن ۳۰ لیتری با ابعاد مناسب می باشد که برای نظافت فضاهای عمومی با متراژ حدود ۲۰۰۰ متر طراحی شده است. از دیگر قابلیت های این دستگاه می توان به محرک گیربکسی برس برای فشار مناسب روی سطح، نیرومند بودن و سرعت کاری بالا اشاره کرد.

کاربرد ها:

شرکت RCM کفشوی **BYTE I** را با توجه به گیربکسی بودن و حجم مخزن منحصر به فرد برای نظافت مکان هایی چون بیمارستان ها، هتل ها، سالن های ورزشی، مجتمع های تجاری و مسکونی، سازمان ها، کارخانجات، انبارها و... ارائه داده است.

مزیت ها:

- گیربکسی بودن محرک برس
- فلزی بودن سه نظام برس
- تخلیه مخزن آب کثیف به دو طریق: ۱. از طریق شلنگ تخلیه ۲. جدا شدن مخزن
- بدنه دو جداره از جنس PPL ضد ضربه و خوردگی
- تی V شکل برای جمع آوری بهتر آب کثیف
- تعویض برس و تی بدون نیاز به ابزار و قابلیت استفاده از هر چهار لبه تی
- صدای بسیار پایین
- ارائه در دو مدل برقی و باتری دار
- تنظیم سرعت حرکت دستگاه توسط فشار برس
- تعبیه شارژر روی دستگاه برای شارژ دستگاه در مکان های متفاوت



BYTE I

LEAN, DRIES PERFECTLY,
EASY TO TRANSPORT





امکان دسترسی آسان به اجزاء الکتریکی برای بازدید و تعمیر



خشک کنندگی کامل حتی هنگام دور زدن



سیستم محافظ سه مرحله ای شامل: سوپاپ، فیلتر، فیلتر کف شکن که بر روی درب مخزن تعبیه شده است.



امکان تنظیم فشار بر سطح با توجه به نوع سطح و آلودگی



در مدل های ترکشن دار، دستگاه دارای موتور جلو برنده برای سهولت کار در فضاهای بزرگ و شیب دار می باشد.



نظافت آسان مخزن آب کثیف با توجه به میقلی بودن داخل مخزن و شیب آن به سمت جلو

461CB-T	461CB	461C	
۲۰۰۰-۱۴۸۰	۲۰۰۰-۱۴۸۰	۲۰۰۰-۱۴۸۰	میزان نظافت در ساعت (متر مربع در ساعت)
۴۶۰	۴۶۰	۴۶۰	پهنای شستشو (میلیمتر)
۷۵۰	۷۵۰	۷۵۰	عرض تی (میلیمتر)
۳۰	۳۰	۳۰	مخزن آب تمیز (لیتر)
۳۰	۳۰	۳۰	مخزن آب کثیف (لیتر)
۱۱۴۰	۱۱۰۰	۱۱۰۰	توان کلی (وات)
۲۴ باتری	۲۴ باتری	۲۳۰ برقی	منبع تغذیه (ولت)
۲-۱۲	۲-۱۲	-	باتری (ولت - تعداد)
نیمه اتوماتیک	نیمه اتوماتیک	نیمه اتوماتیک	سیستم کنترلی
۶۳	۵۶	۶۰	وزن بدون باتری (کیلوگرم)
۱۰۲×۷۴,۵×۱۰۵	۱۰۲×۷۴,۵×۱۰۵	۱۰۲×۷۴,۵×۱۰۵	ابعاد دستگاه (سانتی متر)
۱	۱	۱	تعداد برس



FARNAM
SANAT PAKSA

BYTE II: طراحی خاص و تنوع محصولات شرکت RCM در ارائه دستگاه BYTE II کاملاً مشهود است. اسکرابر (کفشوی) BYTE II دارای مدل های متفاوت و طراحی ویژه برای مطابقت با فضاهای گوناگون و تأمین نیاز مشتریان می باشد. این دستگاه دارای ابعاد مناسب و مخازن بزرگ می باشد و این امر موجب کاهش دفعات پر و خالی کردن مخازن و در نتیجه نظافت فضای بیشتر در مدت زمان کمتر می شود.

کاربرد ها:

این رده از دستگاه ها با توجه به ابعاد مناسب و ارائه در مدل های متنوع برای نظافت فضاهایی که مساحت بالای ۲۰۰۰ متر دارند مناسب می باشند. دستگاه BYTE II برای نظافت مکان هایی از جمله بیمارستان ها، کارخانجات صنعتی، فرودگاه ها، هتل ها، مجتمع های تجاری و مسکونی و... پیشنهاد می شود.

مزیت ها:

- ارائه در مدل های تک برسه، دو برسه، برقی، باتری دار و ترکشن دار
- استفاده از سیستم مکانیکی برای کاربری آسان و کاهش هزینه های نگهداری
- قابلیت تنظیم تمایل تی
- دسترسی آسان به موتور و کیوم و برس برای بازدید و سرویس دستگاه
- جدا شدن مخزن آب کثیف در همه مدل ها حتی مدل کابلی
- ارائه کوچکترین دستگاه دو برسه (BYTE 612)
- تنظیم سرعت حرکت توسط فشار برس



BYTE II

SMALL, FAST, NO WETNESS BEHIND





قابلیت تعویض لاستیک تی و استفاده از هر چهار طرف تی بدون نیاز به ابزار



دستگاه به طور کامل آب را جمع آوری می نماید و سطحی خشک و ایمن به جا می گذارد و زمان نظافت را کاهش می دهد.



موتور وکیوم در سه مرحله توسط یک شناور از آب، به وسیله یک فیلتر از زباله و با یک مخزن پلاستیکی از کف محافظت می شود.



امکان نظافت کامل و آسان مخزن آب کثیف



امکان حفظ شارژ تا ۴ ساعت با به کارگیری باتری های قوی



در مدل های ترکشن دار دستگاه دارای سیستم جلوبرنده برای استفاده در سطوح شیب دار می باشد.

612 T	612	531 T	531	
۲۶۲۰-۱۶۲۰	۲۶۲۰-۱۶۲۰	۲۱۰۰-۱۵۰۰	۲۱۰۰-۱۵۰۰	میزان نظافت در ساعت (متر مربع در ساعت)
۶۱۰	۶۱۰	۵۳۰	۵۳۰	پهنای شستشو (میلیمتر)
۷۴۵	۷۴۵	۷۴۵	۷۴۵	عرض تی (میلیمتر)
۴۵	۴۵	۴۵	۴۵	مخزن آب تمیز (لیتر)
۴۸	۴۸	۴۸	۴۸	مخزن آب کثیف (لیتر)
۱۱۸۰	۱۰۰۰	۱۲۸۰	۱۰۰۰	توان کلی (وات)
باتری ۲۴	باتری ۲۴	باتری ۲۴	باتری ۲۴	منبع تغذیه (ولت)
۲-۱۲	۲-۱۲	۲-۱۲	۲-۱۲	باتری (ولت - تعداد)
نیمه اتوماتیک	نیمه اتوماتیک	نیمه اتوماتیک	نیمه اتوماتیک	سیستم کنترلی
۸۱	۷۲,۵	۸۰	۶۷	وزن بدون باتری (کیلوگرم)
۱۱۷×۶۲,۸×۱۰۵	۱۱۷×۶۲,۸×۱۰۵	۱۱۷×۵۵,۵×۱۰۵	۱۱۷×۵۵,۵×۱۰۵	ابعاد دستگاه (سانتی متر)
۲	۲	۱	۱	تعداد برس



FARNAM
SANAT PAKSA

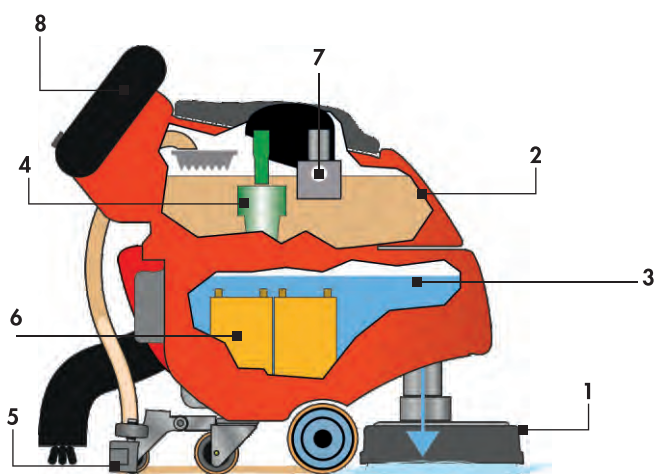
MEGA: بزرگترین کفشوی دستی از سری محصولات کمپانی RCM می باشد. این دستگاه دارای مخازن بزرگ برای نظافت فضای بیشتر، ابعاد مناسب برای قدرت مانور بالا و صدای بسیار پایین است. این دستگاه با توجه به ابعادش در مدل باتری دار و دو برسه ارائه شده است. از مزایای دو برسه بودن می توان به فشار مناسب روی سطح، سازگاری با ناهمواری های سطوح و از بین بردن کثیفی های سخت اشاره کرد. لازم به ذکر است سرعت کاری این دستگاه با بهره گیری از سیستم جلو برنده منحصر به فرد خود بالا بوده و راحتی را در زمان های طولانی برای کاربر به همراه دارد.

کاربرد ها:

این دستگاه با توجه به باتری دار بودن، داشتن سیستم جلو برنده و صدای فوق العاده کم برای نظافت فضاهای بزرگ و عمومی پر تردد همچون فرودگاه ها، ترمینال ها، بیمارستان ها، دانشگاه ها، مجتمع های تجاری و هتل های بزرگ ایده آل می باشد.

مزیت ها:

- باتری دار بودن به دلیل حجم مخزن و راندمان بالا
- نظافت مترایزهای بالا با داشتن مخازن بزرگ و برس های عریض
- قابلیت تبدیل برس دیسکی با غلطکی برای جمع آوری زباله ضمن شستشو
- دارای سیستم جلو برنده با قابلیت تنظیم سرعت توسط اهرم دستی برای کنترل آسان دستگاه
- داشتن شلنگ مجزا برای پر کردن مخزن آب تمیز
- بی صدا بودن



- ۱- پایه برس
- ۲- مخزن آب کثیف
- ۳- مخزن آب تمیز
- ۴- موتور وکیوم
- ۵- تی
- ۶- باتری
- ۷- سیستم قطع کن موتور وکیوم
- ۸- صفحه کنترل

MEGA

MANEUVERABLE, TOUGH, QUIET





مخزن مواد شوینده مجزا (optional)



داشتن موتور گیربکس مجزا بر روی هر یک از برس ها



دستگاه با یک مکانیزم ساده و ظریف خارج و داخل سطح خیس را خشک می کند.



امکان کنترل سرعت توسط پدال دستی برای راندن دقیق و ایمن تر دستگاه



قابلیت تنظیم فشار برس توسط کاربر به منظور نفاقت بهتر سطوح مختلف



جایگزینی تی در عرض های متفاوت

722	512 R	531	
۴۶۵۰-۳۶۵۰	۴۰۰۰-۳۰۰۰	۳۱۰۰-۲۷۰۰	میزان نفاقت در ساعت (متر مربع در ساعت)
۷۳۰	۶۲۰	۵۴۰	پهنای شستشو (میلیمتر)
۹۶۵	۹۶۵	۷۴۵	عرض تی (میلیمتر)
۶۰	۶۰	۶۰	مخزن آب تمیز (لیتر)
۶۸	۶۸	۶۸	مخزن آب کثیف (لیتر)
۱۵۸۰	۱۵۸۰	۱۰۸۰	توان کلی (وات)
باتری ۲۴	باتری ۲۴	باتری ۲۴	منبع تغذیه (ولت)
۲-۱۲	۲-۱۲	۲-۱۲	باتری (ولت - تعداد)
اتوماتیک	اتوماتیک	اتوماتیک	سیستم کنترلی
۸۵	۸۵	۶۱	وزن بدون باتری (کیلو گرم)
۱۳۳×۷۵,۵×۱۱۱	۱۲۸×۶۲,۷×۱۱۱	۱۴۰×۵۷×۱۱۱	ابعاد دستگاه (سانتی متر)
۲	دوبرس رولی	۱	تعداد برس



FARNAM
SANAT PAKSA

KILO: جدیدترین و کوچکترین مدل اسکرابر سرنشین دار شرکت RCM می باشد. این اسکرابر با طراحی منحصر به فرد و ابعاد کوچکی که دارد، می تواند به راحتی مسیرهایی با عرض کم را طی کرده و در محیط هایی که امکان استفاده از دستگاه های با سرنشین بزرگ و یا مدل های دستی نبوده مورد استفاده قرار گیرد.

کاربرد ها:

این دستگاه برای نظافت فضاهای نسبتاً بزرگ مثل سازمان های دولتی، سالن های انتظار، راه آهن، فرودگاه، مراکز تجاری، فروشگاه های زنجیره ای، کارخانجات کوچک، کارگاه های نسبتاً بزرگ، تعمیرگاه های نسبتاً بزرگ و... مناسب می باشد.

مزیت ها:

- انتقال نیروی جلو رونده توسط گیربکس روی چرخ جلو
- مجهز به صندلی قابل تنظیم
- دارای فرمان هوشمند به هنگام دور زدن
- داشتن موتور گیربکس مجزا برای هر یک از برس ها برای دوام و قدرت بالا
- صدای کمتر به وسیله نویزگیر تعبیه شده در موتور و کیبوم
- شعاع دید کامل اپراتور به طرفین دستگاه
- دارای سبد مخصوص محافظ موتور و کیبوم جهت جلوگیری از ورود آشغال
- دارای برس دیسکی با قابلیت تعویض آسان
- طراحی جدیدی که در پشت برس قرار گرفته
- دسترسی آسان به باتری های دستگاه



KILO

COMPACT MANEUVERABLE AND TOUGH





سبد مخصوص جهت فیلتر و جلوگیری از ورود آشغال به موتور و کیوم



تی جدید با زاویه خاص و ابعاد مناسب با قابلیت خشک کنندگی ۱۰۰ درصد



دارای محفظه کشویی جهت محافظت باتری با دسترسی سریع و آسان



مجهز به سیستم پاشش به صورت اسپری جهت مصرف کمتر دستگاه



دارای قطعه مخصوص در محفظه موتور و کیوم جهت کاستن صدای دستگاه



انتخاب سرعت (کند، متوسط، زیاد و توربو)

612	531	
۳۴۵۰-۲۴۴۰	۳۱۲۰-۲۱۲۰	میزان نظافت در ساعت (متر مربع در ساعت)
۶۱۰	۵۳۰	پهنای شستشو (میلیمتر)
۷۷۰	۶۰۰	عرض تی (میلیمتر)
۶۵	۶۵	مخزن آب تمیز (لیتر)
۶۵	۶۵	مخزن آب کثیف (لیتر)
۱۲۰۰	۱۲۰۰	توان کلی (وات)
۲۴ باتری	۲۴ باتری	منبع تغذیه (ولت)
۴-۶	۴-۶	باتری (ولت - تعداد)
اتوماتیک	اتوماتیک	سیستم کنترلی
۱۷۶	۱۷۶	وزن بدون باتری (کیلو گرم)
۱۳۴×۶۰×۱۱۳	۱۳۴×۶۰×۱۱۳	ابعاد دستگاه (سانتی متر)
۲	۱	تعداد برس



FARNAM
SANAT PAKSA

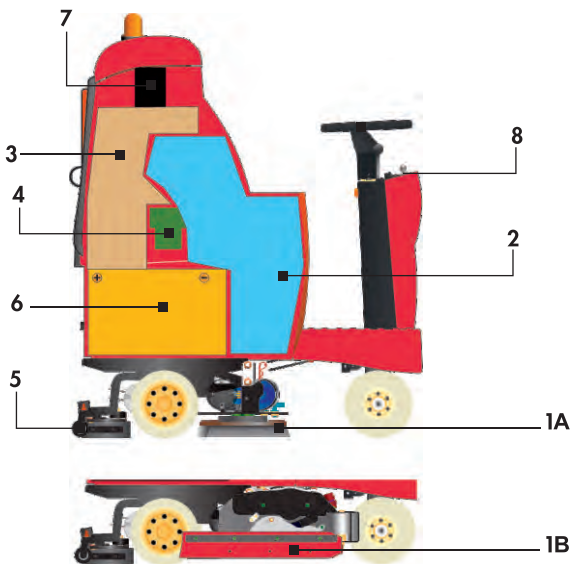
ELAN: کوچکترین و پر فروش ترین کفشوی با راننده شرکت RCM می باشد. این دستگاه به گونه ای طراحی شده است که حداکثر کارایی را در محیط های بزرگ با توجه به سرعت کاری بالا و در محیط های کوچک و کم عرض با داشتن ابعاد مناسب دارد. ELAN کاملاً با علم روز و با در نظر گرفتن نکات ایمنی برای استفاده آسان طراحی شده است.

کاربرد ها:

ELAN با ابعاد مناسب و صدای فوق العاده پایین انتخاب مناسبی برای نظافت فضاهایی چون سازمان های دولتی بزرگ، فرودگاه ها، راه آهن ها، مراکز تجاری بزرگ، کارخانجات، صنایع مختلف و... می باشد.

مزیت ها:

- انتقال نیروی موتور جلورونده توسط گیربکس روی هر دو چرخ عقب
- کنترل فرمان توسط شفت به جای زنجیر و تسمه
- دارای فرمان هوشمند به هنگام دور زدن
- داشتن موتور گیربکس مجزا برای هر یک از برس ها برای دوام و قدرت بالا
- صدای بسیار پایین (۶۴db)
- دارای سه سرعت قابل تنظیم (کم-متوسط-زیاد)
- شعاع دید کامل اپراتور به طرفین دستگاه
- استفاده از یک شاسی قدرتمند در تی دستگاه برای سنگین تر بودن آن و خشک کردن ۱۰۰ درصد آب
- دارای ترمز اضطراری به هنگام ایست های ناگهانی
- قابلیت تعویض برس دیسکی با برس غلطکی برای جمع آوری زباله ضمن شستشو
- سیستم بالابر برس و تی به صورت اتوماتیک توسط موتور گیربکس مجزا



- ۱A - پایه برس دیسکی
- ۱B - پایه برس رولی
- ۲ - مخزن آب تمیز
- ۳ - مخزن آب کثیف
- ۴ - موتور وکیوم
- ۵ - تی
- ۶ - باتری
- ۷ - سیستم قطع کن موتور وکیوم
- ۸ - صفحه کنترل

ELAN

COMPACT MANEUVERABLE AND TOUGH





قابلیت گردش ۳۶۰ درجه در عرض ۱۶۵ سانتیمتر



قابلیت عبور از درگاه هایی با عرض ۸۰ سانتیمتر



دستگاه کاملاً خارج و داخل سطح خیس را خشک می کند و سطحی خشک و ایمن به جا می گذارد.



تنظیم ارتفاع و زاویه تی و قابلیت استفاده از هر چهار لبه تی



قابلیت تعویض برس دیسکی با برس غلطکی برای جمع آوری زباله ضمن شستشو



موتور وکیوم در سه مرحله از آب با یک شناور، از زباله با یک فیلتر و از کف با یک مخزن پلاستیکی برای طول عمر بیشتر محافظت می شود.

802

۵۰۰۰-۴۰۰۰

میزان نظافت در ساعت (متر مربع در ساعت)

۸۰۰

پهنای شستشو (میلیمتر)

۹۶۰

عرض تی (میلیمتر)

۱۰۰

مخزن آب تمیز (لیتر)

۱۰۰

مخزن آب کثیف (لیتر)

۱۶۶۰

توان کلی (وات)

۲۴ باتری

منبع تغذیه (ولت)

۴-۶

باتری (ولت - تعداد)

اتوماتیک

سیستم کنترلی

۴۷۱

وزن با باتری (کیلو گرم)

۱۴۰×۱۸۰×۱۶۰

ابعاد دستگاه (سانتیمتر)

۲

تعداد برس



FARNAM
SANAT PAKSA

GIGA: اسکرابرهای سرنشین‌دار گیگا، جزو قدرتمندترین دستگاه‌های تولید شده شرکت RCM می‌باشد. این دستگاه بگونه‌ای ساخته و طراحی شده است که قادر به نظافت انواع محیط، مخصوصاً فضاهای بزرگ می‌باشد. همچنین به دلیل وجود موتور و سیستم قدرتمند، دارای عملکرد بسیار بالا در شستشو و خشک کردن سطوح دارد.

کاربردها:

از اسکرابرهای GIGA به منظور نظافت محیط‌های وسیع مانند کارخانه‌های بزرگ و کوچک صنعتی، مراکز تجاری، فرودگاه‌ها، راه‌آهن‌ها، بیمارستان‌ها و سازمان‌های مختلف استفاده کرد.

مزیت‌ها:

- طراحی ارگونومیک، راحتی صندلی‌ها و فرمان قابل تنظیم
- با فشار دادن یک کلید دستگاه بطور خودکار شروع به تمیز و خشک کردن کف می‌کند
- پاشش همزمان مواد ضدعفونی کننده در هنگام نظافت
- موتور مکش ۳ مرحله‌ای الکتریکی، مکش و خشک کردن کامل سطوح
- کاهش سرعت بصورت خودکار هنگام چرخش
- قابلیت تنظیم مصرف باتری
- قدرت بالا رفتن از سطوح شیب‌دار و حتی مرطوب
- قابلیت تنظیم فشار برس‌ها



GIGA

COMPACT MANEUVERABLE AND TOUGH





موتور مکش ۳ مرحله‌ای الکتریکی



نظافت و خشک کردن با فشار یک کلید



صندلی راحت و فرمان قابل تنظیم



توانایی بالا رفتن از سطوح شیب دار



امکان استفاده از باتری‌ها با ظرفیت متفاوت



کاهش اتوماتیک سرعت هنگام دور زدن

802	902	702 R	
۵۰۰۰-۱۰۰۰۰	۵۰۰۰-۱۵۰۰۰	۳۵۰۰-۱۰۰۰۰	میزان نظافت در ساعت (متر مربع در ساعت)
۸۰۰	۹۰۰	۷۰۰	پهنای شستشو (میلیمتر)
۹۶۵	۹۶۵	۹۶۵	عرض تی (میلیمتر)
۱۲۰	۱۲۰	۱۲۰	مخزن آب تمیز (لیتر)
۱۳۰	۱۳۰	۱۳۰	مخزن آب کثیف (لیتر)
۲۳۵۰	۲۳۵۰	۲۳۵۰	توان کلی (وات)
۲۴	۲۴	۲۴	منبع تغذیه (ولت)
۲۴-۲۷۰	۲۴-۲۷۰	۲۴-۲۷۰	باتری (ولت - تعداد)
اتوماتیک	اتوماتیک	اتوماتیک	سیستم کنترلی
۲۵۸	۲۶۸	۲۵۹	وزن بدون باتری (کیلو گرم)
۱۶۴۰ × ۱۰۴۰ × ۱۵۵۰	۱۶۴۰ × ۱۰۴۰ × ۱۵۵۰	۱۶۴۰ × ۱۰۴۰ × ۱۵۵۰	ابعاد دستگاه (سانتی‌متر)
۲	۲	۲	تعداد برس

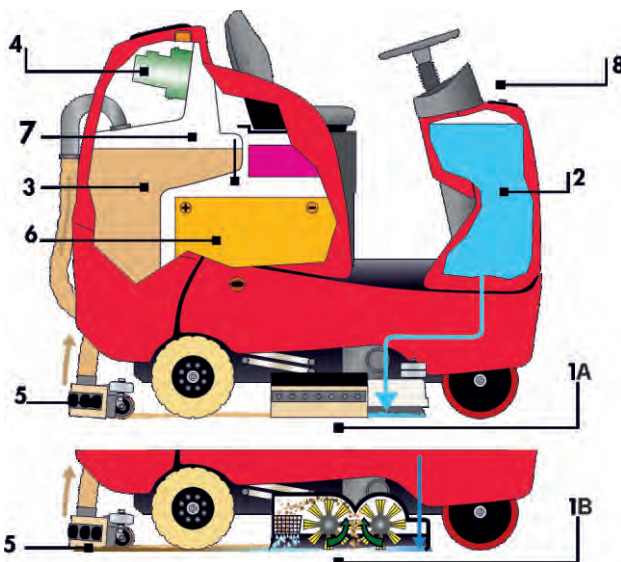


FARNAM
SANAT PAKSA

JUMBO: یکی از اسکرابرهای قدرتمند ساخت کمپانی RCM می باشد که با توجه به داشتن باتری های ۳۶ ولت و مخزن های بزرگ، دستگاهی مناسب برای مکان های بزرگ صنعتی یا غیرصنعتی است که نیاز به زمان طولانی تری برای استفاده کردن دارند، همچنین با توجه به قدرت بالای این کفشوی می توان برای نظافت رمپ ها و محیط های شیب دار استفاده نمود.

مزیت ها:

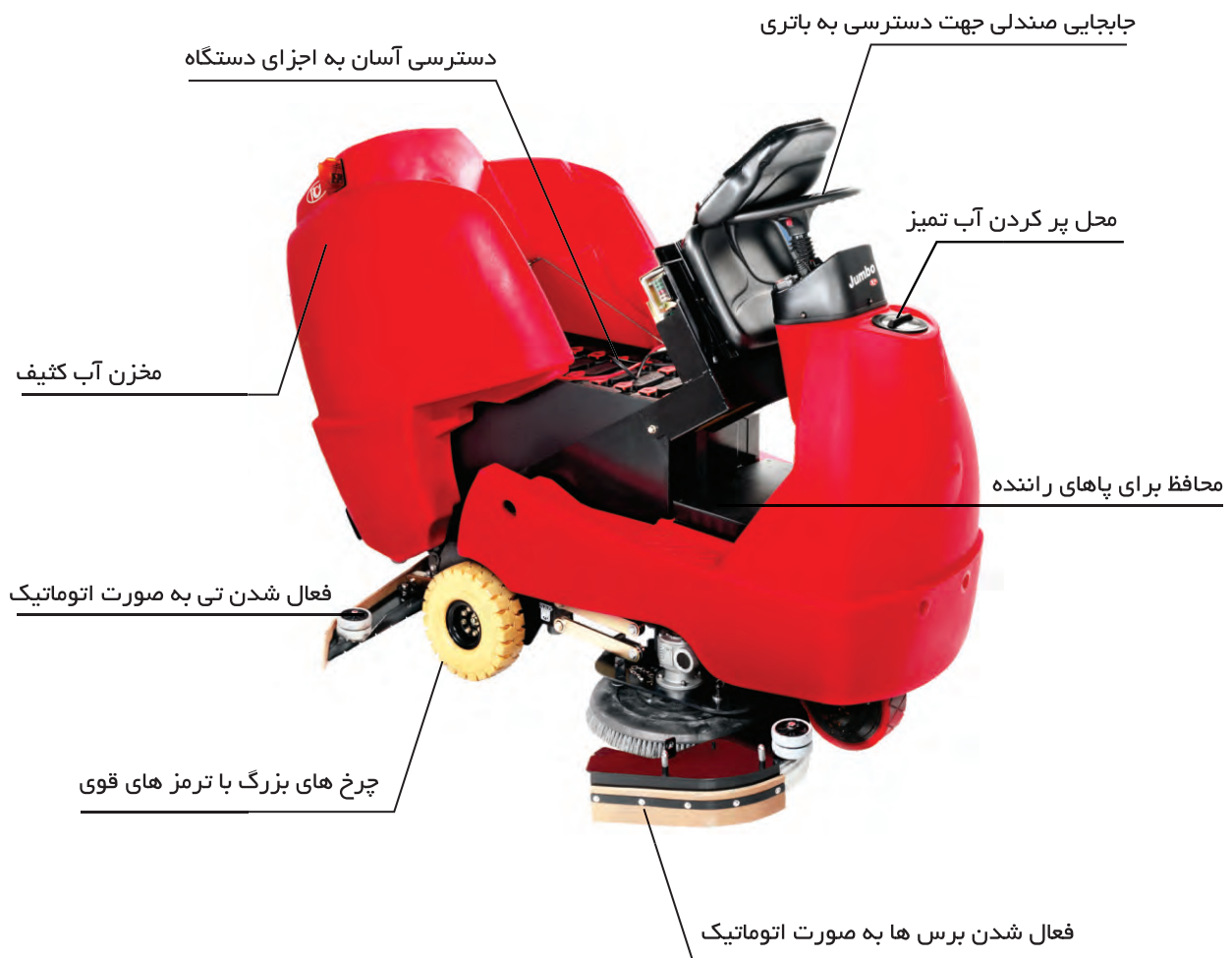
- امکان اضافه نمودن یک موتور وکیوم دیگر جهت افزایش قدرت مکش
- قرار داشتن مخزن آب تمیز در جلوی دستگاه برای پرکردن آسان مخزن
- فشار قابل تنظیم برس بر روی سطح
- منبع تغذیه توسط باتری های ۳۶ ولت جهت زمان کاری بالا و طول عمر بیشتر
- شعاع دید کامل کاربر به اطراف برای ایمنی بیشتر
- قابلیت تعویض برس دیسکی با رولی برای جمع آوری زباله ضمن شستشو
- دارای چراغ چشمک زن، بوق، سوئیچ اضطراری و آلارم دنده عقب



- ۱A - پایه برس دیسکی
- ۱B - پایه برس رولی
- ۲ - مخزن آب تمیز
- ۳ - مخزن آب کثیف
- ۴ - موتور وکیوم
- ۵ - تی
- ۶ - باتری
- ۷ - سیستم قطع کن موتور وکیوم
- ۸ - صفحه کنترل

JUMBO

VERSATILE, POWERFUL, TOUGH





تی عریض و سنگین برای کارایی بالا



موتور وکیوم قوی با سیستم محافظت از کف و زباله



قابلیت تعویض برس دیسکی با برس غلطکی برای جمع آوری زباله ضمن شستشو و مخزن استیل برای زباله در مدل های اسکرابر - سویپر



دید عالی به هر دو طرف دستگاه برای افزایش دقت و ایمنی کار.



تخلیه آسان مخزن آب کثیف توسط شلنگ تخلیه



فشار قابل تنظیم برس بر روی سطح

1002 R	952 T	
۶۰۰۰-۵۰۰۰	۵۷۵۰-۴۷۵۰	میزان نظافت در ساعت (متر مربع در ساعت)
۱۰۰۰	۹۵۰	پهنای شستشو (میلیمتر)
۱۱۰۰	۱۱۰۰	عرض تی (میلیمتر)
۱۸۰	۱۸۰	مخزن آب تمیز (لیتر)
۱۹۵	۱۹۵	مخزن آب کثیف (لیتر)
۲۷۰۰	۲۷۰۰	توان کلی (وات)
۳۶ باتری	۳۶ باتری	منبع تغذیه (ولت)
۶-۶	۶-۶	باتری (ولت - تعداد)
اتوماتیک	اتوماتیک	سیستم کنترلی
۱۰۰۰	۸۱۵	وزن با باتری (کیلو گرم)
۱۸۱×۸۳×۱۴۳	۱۸۱×۸۳×۱۴۳	ابعاد دستگاه (سانتیمتر)
۲ رولی	۲	تعداد برس



FARNAM
SANAT PAKSA

ICON: یک دستگاه اسکرابر سرنشین‌دار حرفه‌ای و قدرتمند است که دارای ابعاد مناسب و قابلیت مانورپذیری بالا می‌باشد. به همین دلیل در محیط‌های مختلفی قابل استفاده است. ابعاد مناسب این دستگاه باعث شده در محیط‌های شلوغ قابل استفاده باشد.

کاربردها:

اسکرابر **ICON** در محیط‌های وسیع و به ویژه برای محیط‌های بزرگی که دارای معابر کم عرض باشند مورد استفاده قرار می‌گیرد. به همین دلیل این نوع اسکرابر سرنشین‌دار در محیط‌های مختلفی از جمله فروشگاه‌ها، سالن‌های تولید، انبارها و هر مکان با سالن بزرگ مورد استفاده قرار می‌گیرد.

مزیت‌ها:

- ابعاد مناسب و قابلیت مانور بالا در محیط‌های کم عرض
- دارای صندلی راحت و فرمان قابل تنظیم و چرخ‌های فرمان پذیر
- شروع به کار دستگاه با فشردن یک کلید
- قابلیت پاشش مواد شوینده و مواد ضدعفونی کننده در حین نظافت
- دارای پهنای مکش ۱۱۰۰ میلیمتری و خشک کن قدرتمند
- دارای فیلتر پلی استر با قابلیت نظافت آسان، جهت محافظت از موتور مکنده
- دارای قابلیت تنظیم سرعت نظافت جهت بالا رفتن ایمنی کاربر و دستگاه
- امکان بالا رفتن از سطوح شیب‌دار حتی در حالتی که سطح مرطوب باشد



ICON

COMPACT MANEUVERABLE AND TOUGH





موتور مکش ۳ مرحله‌ای الکتریکی



نظافت و خشک کردن با فشار یک کلید



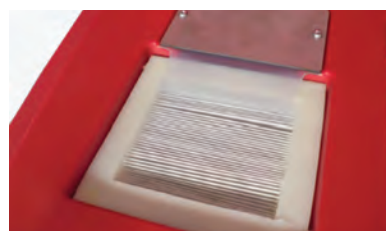
صندلی راحت و فرمان قابل تنظیم



توانایی بالا رفتن از سطوح شیب دار



ایمن و سرعت خودکار هنگام چرخش



فیلتر پلی استر و جداسونده

902	1002	1002R	
۷۵۰۰ - ۱۵۰۰۰	۷۵۰۰ - ۱۵۰۰۰	۷۵۰۰ - ۱۵۰۰۰	میزان نظافت در ساعت (متر مربع در ساعت)
۹۰۰	۱۰۰۰	۱۰۰۰	پهنای شستشو (میلیمتر)
۱۱۰۰	۱۱۰۰	۱۱۰۰	عرض تی (میلیمتر)
۲۰۰	۲۰۰	۲۰۰	مخزن آب تمیز (لیتر)
۲۱۰	۲۱۰	۲۱۰	مخزن آب کثیف (لیتر)
۲۷۷۰	۲۷۷۰	۲۷۷۰	توان کلی (وات)
۳۶	۳۶	۳۶	منبع تغذیه (ولت)
۳۶ - ۴۰۰	۳۶ - ۴۰۰	۳۶ - ۴۰۰	باتری (ولت - تعداد)
اتوماتیک	اتوماتیک	اتوماتیک	سیستم کنترلی
۳۴۵	۳۴۹	۳۴۸	وزن بدون باتری (کیلو گرم)
۱۷۸۰ × ۹۵۵ × ۱۵۵۰	۱۷۸۰ × ۱۰۴۵ × ۱۰۱۵	۱۷۸۰ × ۱۱۱۰ × ۱۵۱۰	ابعاد دستگاه (سانتی متر)
۲	۲	۲	تعداد برس



FARNAM
SANAT PAKSA

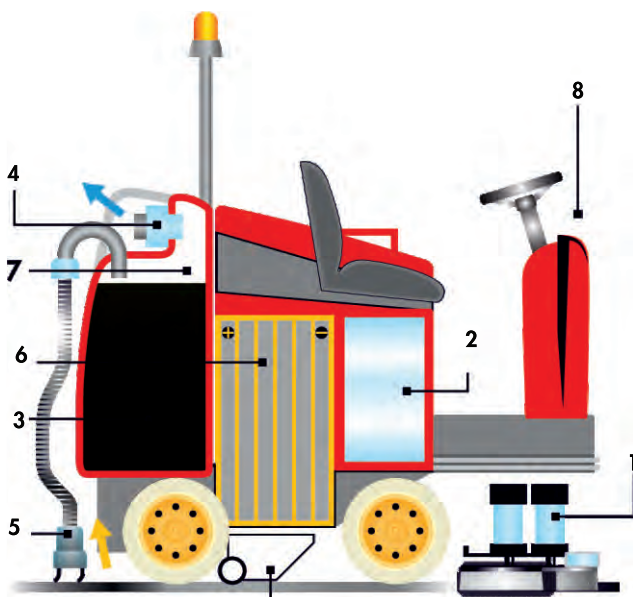
TERA: بزرگترین کفشوی با راننده در ایران می باشد. مهمترین ویژگی این دستگاه اسکرابر، سویپر بودن آن است. به گونه ای که دستگاه دارای دو برس (یا سه برس) دیسکی در جلو برای شستشو و یک برس رولی در وسط برای جمع آوری زباله می باشد. TERA ظرفیت مخازن بالا و سرعت کاری فوق العاده بالایی دارد، همچنین این دستگاه با داشتن باتری های قوی، ساختار تنومند و چرخ های بزرگ کاملاً سازگار با محیط های سخت با ایمنی بالا می باشد.

کاربرد ها:

این مدل کفشوی با مخزن بزرگ و حجم کاری بالا برای نظافت فضاهای بسیار وسیع از جمله اماکن مذهبی بزرگ، فرودگاه ها، مراکز تجاری بزرگ، پارکینگ های طبقاتی و... طراحی شده است.

مزیت ها:

- قابل ارائه در ورژن 3WD (قرارگیری سیستم جلوبرنده روی کلیه چرخ ها)
- موتور گیربکس مجزا روی هر برس
- بالا و پایین شدن برس و تی به طور اتوماتیک
- سیستم جلو برنده روی چرخ های عقب برای حرکت آسان روی سطوح شیب دار و لغزنده
- استفاده از موتور گیربکس به جای زنجیر برای انتقال نیرو به چرخ های عقب
- قابلیت تنظیم سرعت در سه حالت (کم-متوسط-زیاد)
- دارای فرمان هیدرولیک برای راحتی کاربر
- منبع تغذیه توسط باتری های ۳۶ ولت جهت زمان کاری بالا و طول عمر بیشتر
- ترمز قوی بر روی چرخ های عقب



- ۱- پایه برس دیسکی
- ۲- مخزن آب تمیز
- ۳- مخزن آب کثیف
- ۴- موتور وکیوم
- ۵- تی
- ۶- باتری
- ۷- سیستم قطع کن موتور وکیوم
- ۸- صفحه کنترل
- ۹- پایه برس رولی

TERA

EFFICIENT, POWERFUL AND STRONG





امکان تنظیم سرعت دستگاه به منظور ایمنی بیشتر



ترکشن روی چرخ های عقب جهت حرکت دستگاه در سطوح شیب دار و خیس



دارای دو موتور وکیوم و سیستم مکش سه مرحله ای برای مکش قدرتمند و خشک کنندگی بالا



دارای فیلتر پلی استر به منظور محافظت موتور وکیوم از گرد و غبار



امکان دسترسی آسان به باتری ها



دارای سیستم ساده به منظور استفاده ساده کاربر، خرابی کمتر و کاهش هزینه

1102 R	1303	1102	
۸۸۰۰	۱۰۴۰۰	۸۸۰۰	میزان نظافت در ساعت (متر مربع در ساعت)
۱۱۱۰	۱۳۰۰	۱۱۰۰	پهنای شستشو (میلیمتر)
۱۳۶۰	۱۳۶۰	۱۳۶۰	عرض تی (میلیمتر)
۲۸۰	۲۸۰	۲۸۰	مخزن آب تمیز (لیتر)
۳۰۵	۳۰۵	۳۰۵	مخزن آب کثیف (لیتر)
۴۳۰۰	۴۶۰۰	۴۱۰۰	توان کلی (وات)
باتری ۳۶	باتری ۳۶	باتری ۳۶	منبع تغذیه (ولت)
۶-۶	۶-۶	۶-۶	باتری (ولت - تعداد)
اتوماتیک	اتوماتیک	اتوماتیک	سیستم کنترلی
۱۵۵۵	۱۳۱۵	۱۲۸۰	وزن با باتری (کیلو گرم)
۲۰۶×۱۳۶×۱۵۵	۲۰۶×۱۳۶×۱۵۵	۲۰۶×۱۲۰×۱۵۵	ابعاد دستگاه (سانتی متر)
۲	۳	۲	تعداد برس



FARNAM
SANAT PAKSA

COMBO: آخرین نسل و بزرگترین اسکرابر- سویپر شرکت RCM در دنیا می باشد. این دستگاه منحصر به فرد با دو نوع کاربری طراحی شده:

الف) اسکرابر- سویپر: در این نوع کاربری COMBO علاوه بر شستشوی سطح، زباله ها را نیز به طور همزمان جمع آوری می کند.

ب) سویپر: در این نوع کاربری با تعویض برس دیسکی جانبی با برس جارویی COMBO به یک جاروی شهری کامل تبدیل شده و هر نوع سطحی را با هر نوع آلودگی جاروب زده و زباله ها را در مخزن جمع آوری می کند. از آنجایی که این دستگاه برای کارهای سنگین در مدت زمان طولانی طراحی شده است تمام نکات برای ایمنی و راحتی ضمن کار رعایت شده است.

کاربردها:

با توجه به اینکه این دستگاه قابلیت کاربری اسکرابر- سویپر و یا سویپر را دارد و از سرعت کاری بالایی نیز برخوردار می باشد برای نظافت مکان های وسیع شهری از جمله پیاده روها، پارکینگ های طبقاتی، مراکز تجاری، فرودگاه ها و... گزینه ایده آلی می باشد.

مزیت ها:

- قابلیت حذف گرد و خاک به دو طریق:
 - (A) فعال کردن دو فن مکنده برای جمع آوری گرد و خاک در فیلترها
 - (B) فعال کردن پمپ آب برای مرطوب کردن سطح ضمن جارو زدن
- فشار قابل تنظیم برس ها
- دارای برس های رولی با قابلیت جارو زدن و شستشو به طور همزمان
- فیلترهای بزرگ برای کارایی بالا در محیط هایی با آلودگی گرد و خاک
- ترمزهای قوی روی چرخ های عقب برای کنترل آسان دستگاه حتی در شیب
- دسترسی آسان به تمام بخش های مکانیکی
- دارای پمپ آب الکتریکی
- فرمان هیدرولیکی برای قدرت مانور بیشتر
- موتور هیدرولیکی قوی روی چرخ جلو برای هدایت آسان دستگاه
- موتور هیدرولیکی مجزا بر روی هر برس
- شیر برقی آب برای باز و بستن جریان آب
- نازل پاشش آب روی برس برای کنترل گرد و غبار
- سندلی و فرمان قابل تنظیم برای راحتی کاربر



COMBO

COMPACT MANEUVAEABLE AND TOUGH





تخلیه زباله به صورت هیدرولیک



دسترسی آسان به اجزای اصلی دستگاه جهت سرویس



برس های رولی با چرخش خلاف جهت یکدیگر برای جارو و شستشوی سطوح به طور همزمان



تعویض سریع لبه های لاستیک تی



گردش ۱۸۰ درجه در ۳۱۵ سانتیمتر



تعویض سریع برس جارویی با برس شوینده



شعاع دید کامل برای اپراتور



حرکت در شیب ۱۶ درصد



تعویض سریع برس های اصلی بدون نیاز به ابزار



COMBO



COMBO S	COMBO D	
۱۳۵۰۰	۱۳۵۰۰	میزان نظافت در ساعت (متر مربع در ساعت)
۱۰۴۵	۱۰۴۵	پهنای شستشو (میلیمتر)
۱۷۵۵	۱۷۵۵	عرض تی (میلیمتر)
۲۶۵	۲۶۵	مخزن آب تمیز (لیتر)
۲۸۰	۲۸۰	مخزن آب کثیف (لیتر)
۱۸۰	۱۸۰	مخزن زباله (لیتر)
۲۵۰۰	۲۷۰۰	توان کلی (وات)
هیدرو استاتیک	هیدرو استاتیک	سیستم کنترلی
Ford	Kubota	نوع موتور
LPG – بنزین (دوگانه سوز)	دیزل	سوخت موتور
۱۵۵۰	۱۵۵۰	وزن (کیلو گرم)
۲۴۰×۱۵۴×۱۷۶	۲۴۰×۱۵۴×۱۷۶	ابعاد دستگاه (سانتی‌متر)





دستگاه پولیشر: دستگاهی است چند منظوره به طوری که با استفاده از برس ها و پدهای متفاوت از آن برای شستشوی فرش و موکت و سطوح مختلف از آن استفاده می شود. از این دستگاه برای براق کردن سطوح دیگر نیز مورد استفاده قرار می گیرد. دستگاه پولیشر دارای پهنای تمیزکنندگی متفاوت می باشد. سرعت این دستگاه حدود ۱۴۵ الی ۴۰۰ دور در دقیقه می باشد.



RS 50	RS 43	RS 33	
۵۳۰	۴۳۰	۳۳۰	پهنای شستشو (میلیمتر)
۱۶۰۰	۱۰۰۰	۵۵۰	توان (وات)
۲۲۰	۲۲۰	۲۲۰	منبع تغذیه (ولت)
۱۵۴	۱۵۴	۱۹۰	سرعت دور برس (دور بر دقیقه)
۱۰	۱۰	۱۰	مخزن (لیتر)
۴۹	۴۱	۲۲	وزن دستگاه (کیلوگرم)
۱۵	۱۲	۱۲	طول کابل (متر)
۵۴	۵۴	۵۴	سطح صدا (دسیبل)
گیربکسی	گیربکسی	گیربکسی	سیستم انتقال قدرت
۶۲×۵۰×۱۲۰	۵۴×۴۲×۱۲۰	۴۲×۳۴×۱۱۲	ابعاد دستگاه (سانتیمتر)



The better way to clean

WATERJET

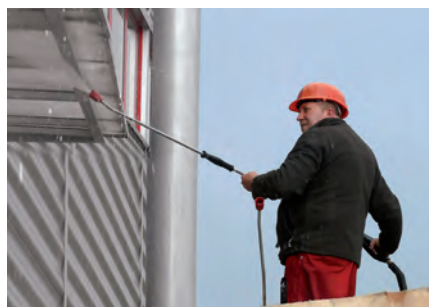


FARNAM
SANAT PAKSA





این شرکت آلمانی بیش از ۴۰ سال در صنعت دستگاه‌های تمیزکننده فشار قوی سابقه کاری دارد و یکی از شرکت‌های برجسته در این بخش است. مشخصه بارز دستگاه‌های تمیزکننده Ehrle تخصصی بودن آنهاست. یکی از پیش‌نیازهای فروش بالا و موفقیت این شرکت، تنوع محصولات و به روز بودن آنها بوده که همواره توانسته این کارخانه را به این مقام والا نائل کند. این شرکت در سراسر اروپا و آسیا، از چین گرفته تا انگلستان، دفاتر نمایندگی دارد و محصولات خود را به آنها صادر می‌کند. ضمانت این شرکت، سال‌های متمادی تولید آن است که با علم و دانش، توسعه مداوم و کنترل‌های کیفی دقیق همراه بوده است. کیفیت هدف اصلی شرکت Ehrle بوده و ما شاهد آن هستیم که صحت گفتارهای این کمپانی در عمل او نیز نمایان است.



اساساً تخصص شرکت Ehrle در تولید دستگاه های شوینده فشار قوی آب گرم و سرد است. مشعل های به کار رفته در سیستم های گازوئیلی حالت افقی دارند و به نحوی طراحی شده اند که گرمای مشعل تا سه بار از المنت ها عبور می کند لذا با حداقل مصرف سوخت حداکثر دمای مورد نیاز تولید می شود. در دستگاه های آب گرم برقی نیز المنت های گرم کننده کاملاً در آب قرار می گیرند تا در حد امکان گرمای تولید شده توسط برق به آب انتقال پیدا کند.

ساختار تمام دستگاه های شرکت Ehrle کاملاً صنعتی بوده و قطعات به کار رفته در آن ها برای استفاده طولانی مدت تحت شرایط سخت طراحی شده اند.

پمپ های آب این دستگاه ها از فلز برنج ساخته شده اند تا در برابر زنگ زدگی مقاوم باشند. همچنین پیستون های به کار رفته در این پمپ های آب با سرامیک روکش شده اند تا به این شکل در برابر سایش مقاومت بالایی داشته باشند.



TSS



**1400
U/min**

**TOTAL
STOP**





- واترجت آب سرد متحرک
- شاسی مقاوم با پوشش ضد سایش برای دوام بیشتر دستگاه
- پمپ سه پیستونی شامل سر پمپ برنجی، پمپ سرامیکی و دریچه استنلس استیل
- دارای شلنگ فولاد بافت بسیار مقاوم
- دارای انژکتور کم فشار برای مصرف مواد شوینده
- مخزن استراحت آب ۱۷ لیتری
- پاشش مواد شوینده با شیر تنظیم فشار مجزا
- قابلیت تنظیم فشار با درجه های متفاوت
- دارای سیستم قطع کن هوشمند (TSS)



KD 940	KD 823	KD 623	
۳۰-۱۹۰	۳۰-۱۳۰	۳۰-۱۵۰	فشار (بار)
۱۴	۱۲	۱۰	میزان آب خروجی (لیتر بر دقیقه)
۴,۰	۳,۱	۲,۵	توان کلی (کیلو وات)
۳/۴۰۰/۵۰	۱/۲۳۰/۵۰	۱/۲۳۰/۵۰	منبع تغذیه (هرتز/ولت/فاز)
۴۰	۴۰	۴۰	دمای آب ورودی (سانتیگراد)
۲۵۰۴۳	۲۵۰۵	۲۵۰۳۴	شماره نازل
۱۵/DN۸	۱۵/DN۸	۱۵/DN۶	قطر/طول شلنگ فشار قوی (متر)
۱۴۰۰	۱۴۰۰	۱۴۰۰	سرعت موتور (دور در دقیقه)
۶۰	۶۰	۵۷	وزن (کیلو گرم)
۷۸×۵۰×۹۰	۷۸×۵۰×۹۰	۷۸×۵۰×۹۰	ابعاد دستگاه (سانتیمتر)





- واترجت آب سرد متحرک
- شاسی مقاوم با پوشش ضد سایش برای دوام بیشتر دستگاه
- پمپ سه پیستونی شامل سر پمپ برنجی، پمپ سرامیکی و دریچه استنلس استیل
- دارای شلنگ فولاد بافت بسیار مقاوم
- دارای انژکتور کم فشار برای مصرف مواد شوینده
- مخزن استراحت آب ۳۵ لیتری
- پاشش مواد شوینده با شیر تنظیم فشار مجزا
- قابلیت تنظیم فشار با درجه های متفاوت
- دارای سیستم قطع کن هوشمند (TSS)



KD 1840	KD 1540	KD 1340	KD 1140	
۳۰-۱۸۰	۳۰-۲۸۰	۳۰-۱۸۰	۳۰-۲۵۰	فشار (بار)
۳۰	۲۵	۲۱	۱۶	میزان آب خروجی (لیتر بر دقیقه)
۱۴,۰	۱۴,۰	۷,۹	۷,۹	توان کلی (کیلو وات)
۳/۴۰۰/۵۰	۳/۴۰۰/۵۰	۳/۴۰۰/۵۰	۳/۴۰۰/۵۰	منبع تغذیه (هرتز/ولت/فاز)
۴۰	۴۰	۴۰	۴۰	دمای آب ورودی (سانتیگراد)
۲۵۱۰	۲۵۰۷	۲۵۰۶	۲۵۰۴	شماره نازل
۲۰/DN۱۰	۲۰/DN۸	۲۰/DN۸	۲۰/DN۸	قطر/طول شلنگ فشار قوی (متر)
۱۴۰۰	۱۴۰۰	۱۴۰۰	۱۴۰۰	سرعت موتور (دور در دقیقه)
۱۲۵	۱۲۵	۹۸	۹۸	وزن (کیلو گرم)
۹۰×۵۴×۹۷	۹۰×۵۴×۹۷	۹۰×۵۴×۹۷	۹۰×۵۴×۹۷	ابعاد دستگاه (سانتیمتر)

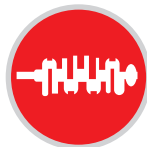




- چرخ های بادی جهت جابجایی در مسافت های طولانی و سطوح ناهموار
- شاسی مقاوم با پوشش ضد سایش برای دوام بیشتر دستگاه
- پمپ سه پیستونی شامل سر پمپ برنجی، پمپ سرامیکی و دریچه استنلس استیل
- مکش مواد شوینده و پاشش با فشار بالا بعد از پمپ
- کارکرد مستقل با بنزین بدون نیاز به برق
- دارای شلنگ مصرف مواد شوینده برای نظافت با مایعات شوینده
- قابلیت تنظیم فشار با درجه های متفاوت
- دارای موتور گیربکس برای کاهش سرعت پمپ
- دارای سیستم کاهش صدا
- دارای قرقره با ۴۰ متر شلنگ فولاد بافت

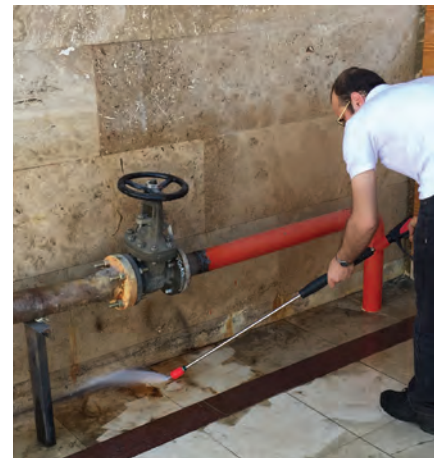


KDD 1240	KDB 1540	KDB 1240	
۳۰-۱۸۰	۳۰-۲۸۰	۳۰-۲۰۰	فشار (بار)
۱۶	۱۷	۱۶	میزان آب خروجی (لیتر بر دقیقه)
Yanmar ۱۰	B&S ۱۸	Honda ۱۳	نوع موتور (اسب بخار)
-	-	-	منبع تغذیه (هرتز/ولت/فاز)
دیزل	بنزین	بنزین	سوخت مورد نیاز
۶۰	۶۰	۶۰	دمای آب ورودی (سانتیگراد)
۲۵۰۵	۲۵۰۴	۲۵۰۵	شماره نازل
۱۰/DN۸	۱۰/DN۸	۱۰/DN۸	قطر/طول شلنگ فشار قوی (متر)
۱۴۰۰	۱۴۰۰	۱۴۰۰	سرعت موتور (دور در دقیقه)
۱۰۰	۸۵	۷۰	وزن (کیلو گرم)
۱۰۰×۷۴×۷۷	۱۰۰×۷۴×۷۷	۱۰۰×۷۴×۷۷	ابعاد دستگاه (سانتی متر)





- امکان گرم کردن آب تا ۹۸ درجه در حداکثر فشار کاری
- امکان ایجاد بخار مداوم تا ۱۵۰ درجه سانتیگراد در فشار ۳۰ بار
- دارای شاسی فلزی و پوشش مقاوم در برابر ضربه
- دارای سیستم TSS با قطع کن خودکار موتور
- واکنش سریع مشعل گرم کننده با حداکثر تأخیر ۲ ثانیه
- مدار محافظ ۲۴ ولت
- سیستم خاموش کننده خودکار در صورت عدم استفاده از دستگاه
- کلید دو مرحله ای برای کنترل پمپ آب و مشعل به طور مجزا
- مشعل افقی با امکان کنترل دمای آب خروجی
- دارای مخزن شفاف برای مواد شوینده و گازوئیل
- چرخ های توپر لاستیکی و مقاوم
- امکان مکش دو نوع مواد شوینده
- امکان تنظیم فشار آب خروجی



HD 623

۳۰-۱۲۰	فشار (بار)
۱۱	میزان آب خروجی (لیتر بر دقیقه)
۳,۰	توان کلی (کیلو وات)
۱/۲۳۰/۵۰	منبع تغذیه (هرتز/ولت/فاز)
۳۰-۱۵۰	دمای آب خروجی (سانتیگراد)
۲۵۰۴۵	شماره نازل
۱۰/DNA	قطر/طول شلنگ فشار قوی (متر)
۱۴۰۰	سرعت موتور (دور در دقیقه)
۱۴۰	وزن (کیلو گرم)
۱۰۷×۷۳×۱۰۲	ابعاد دستگاه (سانتی متر)





- دستگاه متحرک برای استفاده های حرفه ای و صنعتی
- دارای پمپ آب برقی و مشعل گرم کننده گازوئیلی
- توان گرم کنندگی بسیار بالا (۹۸ درجه برای آب و ۱۵۰ درجه در حالت بخار)
- واکنش سریع گرم کننده حداکثر با ۲ ثانیه تأخیر
- سیستم قطع کننده خودکار پمپ آب
- سیستم خاموش کننده خودکار در صورت عدم استفاده از دستگاه
- مدار امنیتی ۲۴ ولت
- سیستم تشخیص دهنده بروز نشستی
- قطع کننده خودکار مشعل در حالت کمبود سوخت
- قطع کننده موتور در حالت کمبود آب ورودی
- دارای شمارنده میزان کارکرد دستگاه
- سیستم کنترل مشعل با تکنولوژی فوتوسل
- دارای مخزن شفاف مواد شوینده و سوخت برای تشخیص آسان سطح باقیمانده از آن ها
- امکان تنظیم دمای خروجی آب و یا حتی استفاده از دستگاه در حالت آب سرد

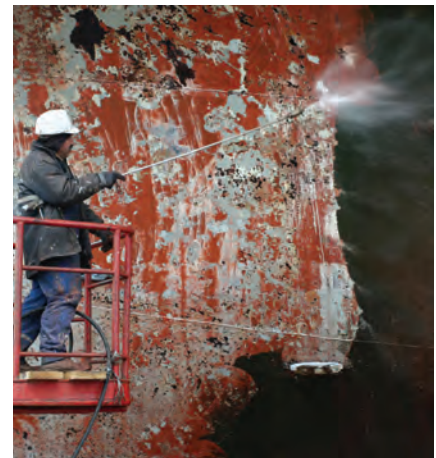


HD 1240	HD 1140	HD 940	HD 640	
۳۰-۱۶۵	۳۰-۲۳۰	۳۰-۱۸۰	۳۰-۱۶۰	فشار (بار)
۲۰	۱۶	۱۴	۱۱	میزان آب خروجی (لیتر بر دقیقه)
۷,۹	۷,۹	۵,۰	۴,۴	توان کلی (کیلو وات)
۳/۴۰۰/۵۰	۳/۴۰۰/۵۰	۳/۴۰۰/۵۰	۳/۴۰۰/۵۰	منبع تغذیه (هرتز/ولت/فاز)
۳۰-۱۵۰	۳۰-۱۵۰	۳۰-۱۵۰	۳۰-۱۵۰	دمای آب خروجی (سانتیگراد)
۲۵۰۷	۲۵۰۴۵	۲۵۰۴۵	۲۵۰۳۴	شماره نازل
۱۰/DNA	۱۰/DNA	۱۰/DNA	۱۰/DNA	قطر/طول شلنگ فشار قوی (متر)
۱۴۰۰	۱۴۰۰	۱۴۰۰	۱۴۰۰	سرعت موتور (دور در دقیقه)
۱۶۰	۱۵۵	۱۵۰	۱۴۰	وزن (کیلو گرم)
۱۰۷×۷۳×۱۰۲	۱۰۷×۷۳×۱۰۲	۱۰۷×۷۳×۱۰۲	۱۰۷×۷۳×۱۰۲	ابعاد دستگاه (سانتی متر)

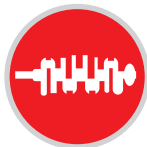
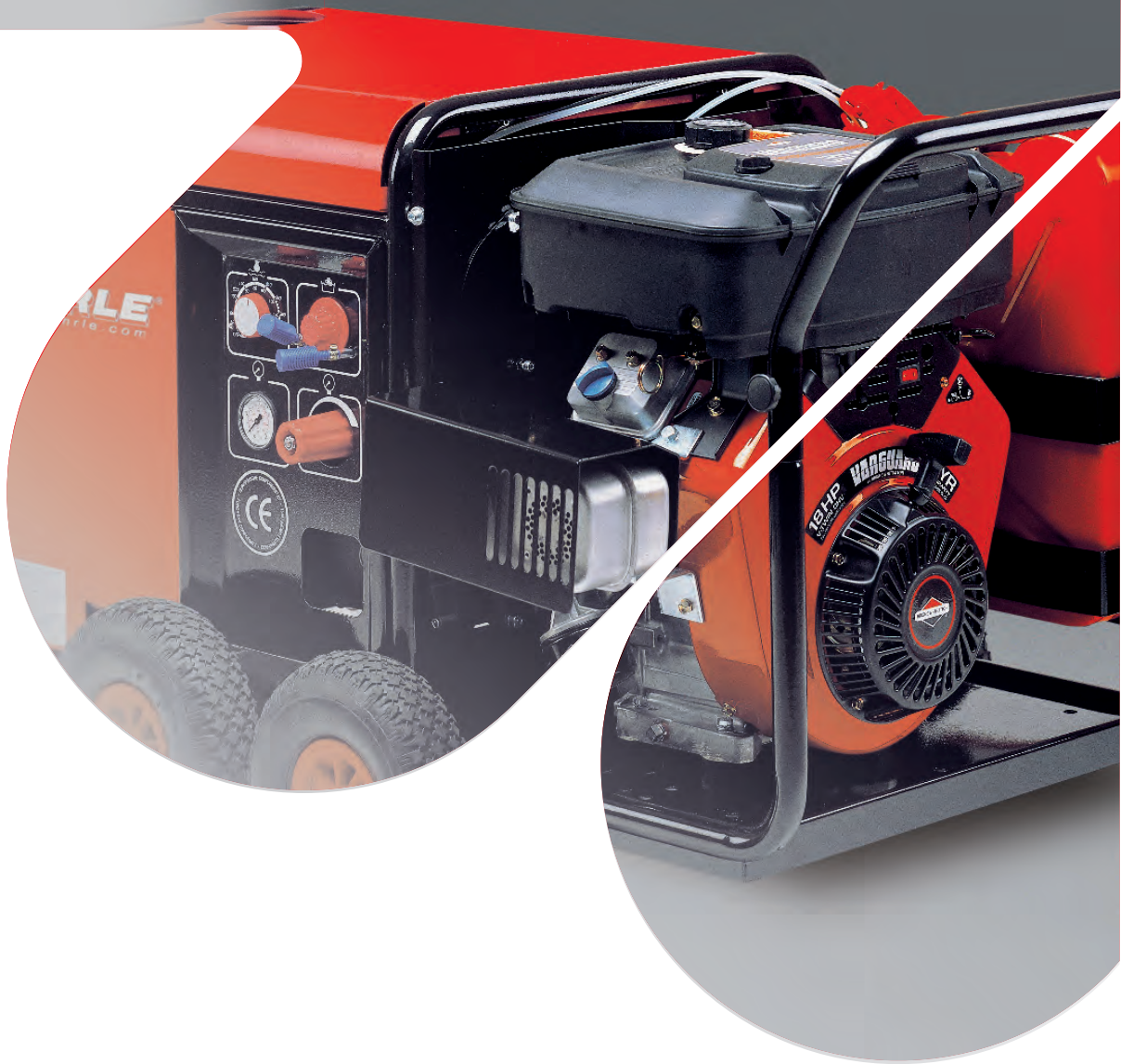




- دستگاه متحرک برای کاربردهای صنعتی
- دارای پمپ آب و سیستم گرم کننده کاملاً برقی
- امکان استفاده در محیط های سرپوشیده به علت عدم ایجاد حتی کوچکترین آلودگی
- دارای دو تانک ۲۰ لیتری مجزا برای مواد شوینده با امکان ترکیب آن ها به میزان دلخواه
- شفاف بودن تانک ها برای تشخیص سطح باقیمانده از مواد شوینده
- امکان تنظیم دمای آب خروجی یا حتی استفاده در حالت آب سرد
- دارای شاسی فلزی و درپوش مقاوم در برابر ضربه
- منبع بزرگ گرم کننده آب با توان ۱۲ یا ۱۸ یا ۲۴ کیلووات
- دارای سیستم آماده باش برای استفاده در هر زمان دلخواه
- دارای سیستم قطع کن خودکار موتور
- پمپ آب مقاوم در برابر دمای بالا



HDE 800-24 KW	HDE 800-18 KW	HDE 800-12 KW	
۳۰-۱۶۰	۳۰-۱۶۰	۳۰-۱۶۰	فشار (بار)
۱۱	۱۱	۱۱	میزان آب خروجی (لیتر بر دقیقه)
۲۸	۲۲	۱۶	توان کلی (کیلو وات)
۳/۴۰۰/۵۰	۳/۴۰۰/۵۰	۳/۴۰۰/۵۰	منبع تغذیه (هرتز/ولت/فاز)
۳۰-۸۰	۳۰-۸۰	۳۰-۱۵۰	دمای آب خروجی (سانتیگراد)
۲۵۰۴	۲۵۰۴	۲۵۰۴	شماره نازل
۱۰/DN۸	۱۰/DN۸	۱۰/DN۸	قطر/طول شلنگ فشار قوی (متر)
۱۴۰۰	۱۴۰۰	۱۴۰۰	سرعت موتور (دور در دقیقه)
۱۵۵	۱۵۰	۱۴۵	وزن (کیلو گرم)
۱۰۷×۷۳×۷۸	۱۰۷×۷۳×۷۸	۱۰۷×۷۳×۷۸	ابعاد دستگاه (سانتی متر)





- طراحی کاملاً صنعتی برای کارهای حرفه ای و سنگین
- شاسی فولادی با بدنه فلزی
- مشعل گرم کننده قوی با امکان ایجاد آب گرم تا ۹۸ و بخار آب تا ۱۵۰ درجه سانتیگراد
- دارای پمپ آب دیزل و مشعل گرم کننده کاملاً گازوئیلی بدون نیاز به برق و کاملاً متحرک
- دارای چهار چرخ بادی به منظور ایجاد امکان جابجایی آسان
- دارای پمپ آب از جنس برنج و سوپاپ های ساخته شده از استیل ضد زنگ
- دارای گیربکس برای کاهش سرعت پمپ و در نتیجه استهلاک سیستم کنترل مشعل با تکنولوژی فوتوسل
- امکان مکش دو نوع مواد شوینده مختلف به میزان دلخواه
- دارای مخزن سوخت ۲۰ لیتری
- امکان تنظیم دما و فشار آب خروجی



HDD 1240	HDB 1540	HDB 1240	فشار (بار)
۳۰-۱۸۰	۳۰-۲۸۰	۳۰-۱۸۰	میزان آب خروجی (لیتر بر دقیقه)
۱۶	۱۷	۱۶	نوع موتور (اسب بخار)
Yanmar ۱۰	B&S ۱۸	Honda ۱۳	منبع تغذیه (هرتز/ولت/فاز)
-	-	-	سوخت مورد نیاز
دیزل	بنزین	بنزین	دمای آب خروجی (سانتیگراد)
۳۰-۱۵۰	۳۰-۱۵۰	۳۰-۱۵۰	شماره نازل
۲۵۰۵	۲۵۰۳۴	۲۵۰۵	قطر/طول شلنگ فشار قوی (متر)
۱۰/DNA	۱۰/DNA	۱۰/DNA	سرعت موتور (دور در دقیقه)
۱۴۰۰	۱۴۰۰	۱۴۰۰	وزن (کیلو گرم)
۲۰۰	۲۰۰	۲۰۰	ابعاد دستگاه (سانتی متر)
۱۲۸×۸۰×۷۳	۱۲۸×۸۰×۸۰	۱۲۸×۸۰×۸۰	



نازل كفشوى



لنس دوتایی



لنس از جنس
استنلس استیل



لنس از جنس
استنلس استیل



تفنگی (گان) با قابلیت
کوپلینگ سریع و جنس
استنلس استیل



نازل بخار ۱۵۰ درجه



لنس توربو (دوار)



لنس با برس مسطح



لنس با برس چرخشی گرد



شلنگ فولاد بافت



نازل فشار قوی



نازل توربو ۱۸۰ بار



نازل توربو ۳۵۰ بار



نازل سند پلاست



نازل لجن کش



شلنگ تمیز کننده لوله



شلنگ صاف مخصوص
صنایع غذایی





مشعل افقی
EHRLE Horizontal-heatcoil



دارای قطع کن در حالت stand by
TSS-System with Pump off delay



سیستم مانیتورینگ مشعل
Optical Flame-Monitor



قرقره شلنگ
Hose-Reel



مخزن آب
Water -Break Tank for Separation



دارای ترمز چرخ
Patent Wheel-Brake



شیر کنترل برای مکش مواد شوینده
High-Pressure Chemical with dosing Valve



پمپ سه پلانجره
Triplex-Piston-pump



نشاندگر نشتی
Leckage Recognition



اتصال سریع
The Qc315 quick-coupling System



خاموش شدن موتور بعد از ۲۰ دقیقه
Total Switch off after 20 min



موتور دارای سرعت چرخش پایین
1400u/min



ساعت شمار
integrated operating hours meter



دارای مخزن شفاف
Transparent Tank



FARNAM
SANAT PAKSA



■ www.farnamsanat.com

No. 62, Sadr St., Vali-e-Asr Ave., TEHRAN, IRAN
Phone: +98 21 888 919 13 (10 line)
Fax: +98 21 888 917 94
Mobile: 0912 303 26 75
Postal Code: 1594933416
Email: mail@farnamsanat.com

تهران، خیابان ولیعصر، نرسیده به تقاطع فاطمی کوی صدر، پلاک ۶۲، واحد ۴
تلفن: ۸۸۸۹۱۹۱۳ (۱۰ خط)
تلفکس: ۸۸۸۹۱۷۹۴
همراه: ۰۹۱۲۳۰۳۲۶۷۵
کد پستی: ۱۵۹۴۹۳۳۴۱۶

